

ようこそ！でわ村ガルテンへ



24節気

啓蟄・・・3月5日ごろ
春分・・・3月21日ごろ
清明・・・4月4日ごろ

第1節

- ・畑づくり
- ・ジャガイモ

でわ村ガルテン
井出農園

ウネ(畝・ベッド)



野菜を植付ける場所です。

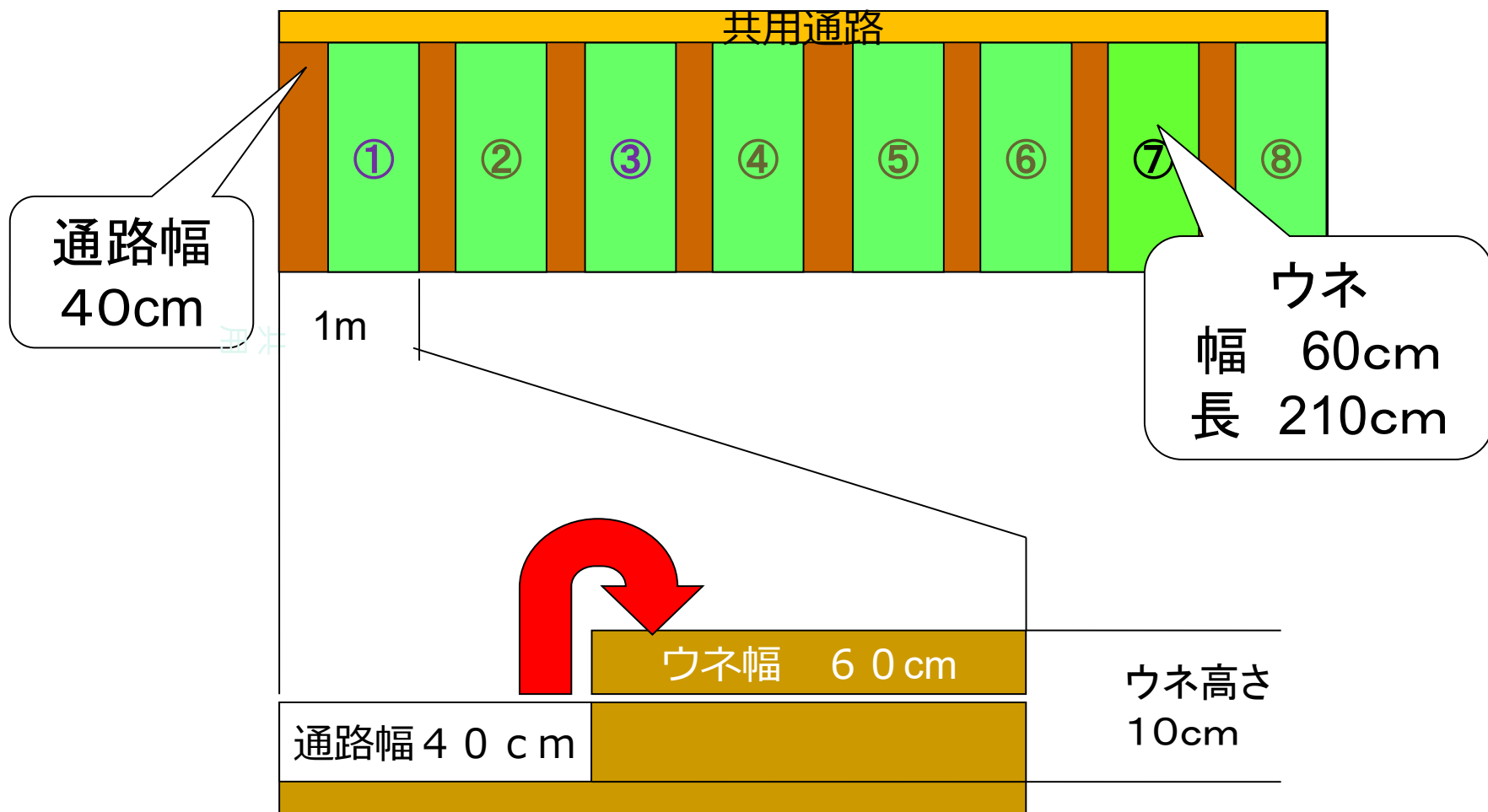
クワなどを使って、土を寄せ
高さ10cm程度のベッド状に

幅60cm、長さ200cm位

一段高くすることで、
水はけを良くします

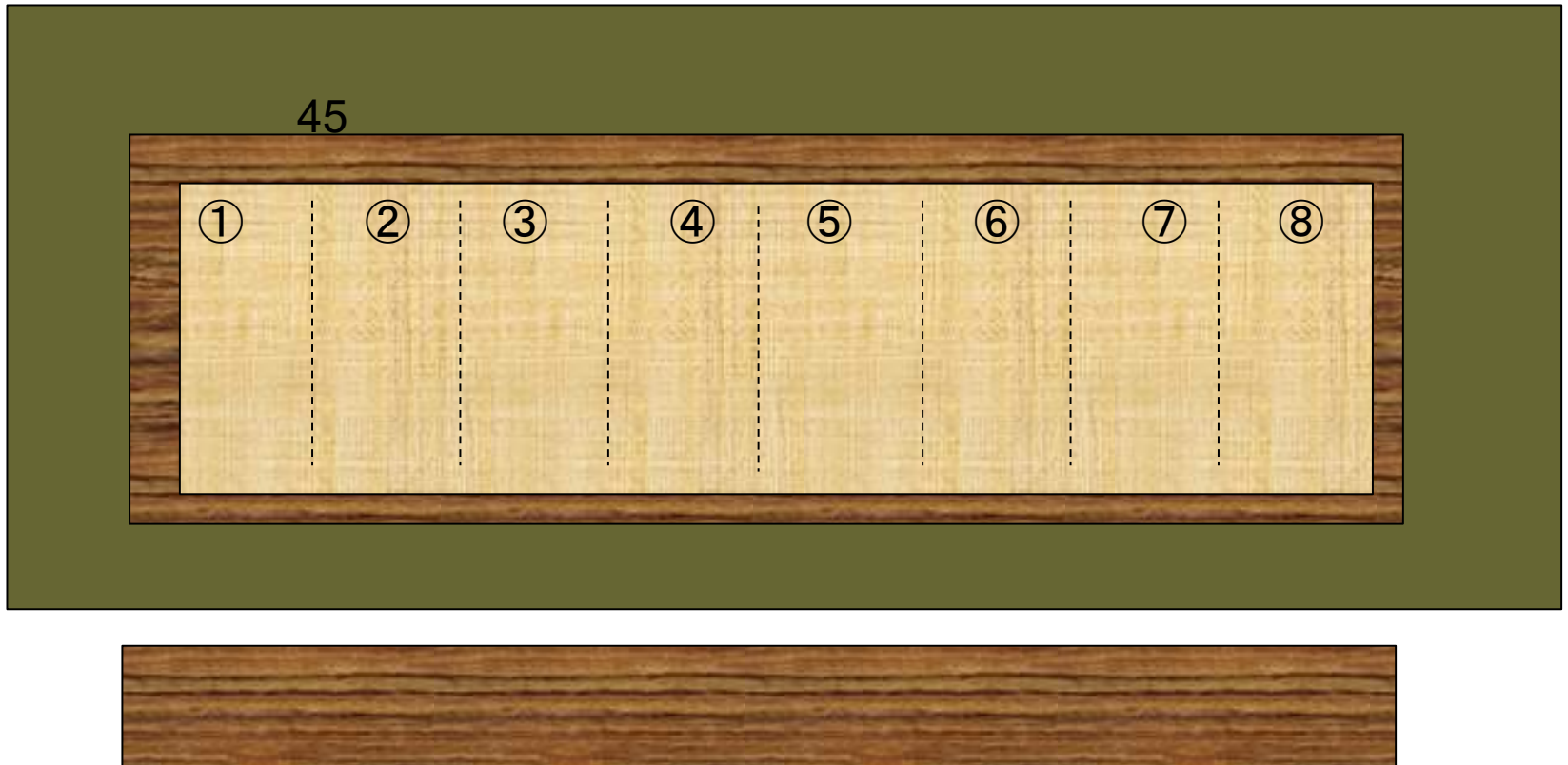
谷部は作業場所や通路になります

畑区画 ウネと通路



花壇区画

- 花壇=常設のウネ=レイズベッド[®] raised bed
- 通路=人の移動、作業、遊び場



ウネ・花壇・プランター 違いは？



大地の寛容な力に期待！

ジャガイモ(馬鈴薯)

ナス科



植付け 3月中下旬 ⇒ 収穫 6月上旬頃

品種

☑ 男爵

- ▶ 白色実
- ▶ ホクホク感



☑ メイクイーン

- ▶ 日本で人気
- ▶ 煮崩れない



☑ キタアカリ

- ▶ 黄色実
- ▶ 病気に強い



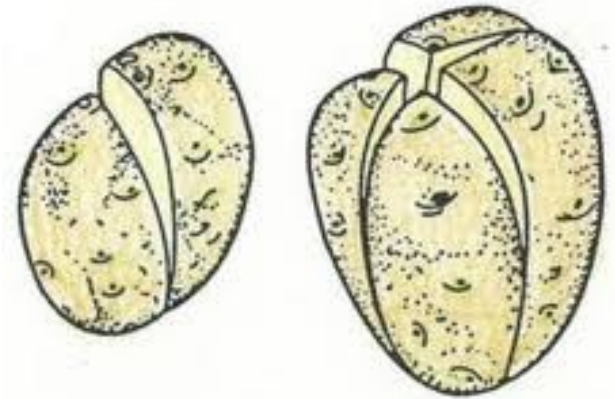
タネイモ 準備

- ☑ 春植え用は、北海道産が多い
- ☑ 1～2週前から、芽出しする
- ☑ Lサイズなど
250 g～300 g



タネイモ 植付け準備

- ☑ 一片を40g程度にカット
 - ▶ Lサイズ 6～8分割に
- ☑ 芽を**2本**程度つける
- ☑ 切り口に**草木灰**をつける

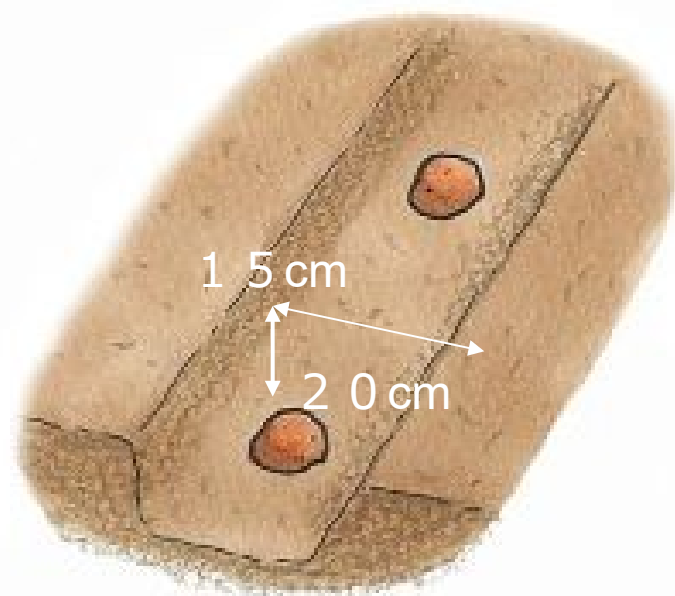
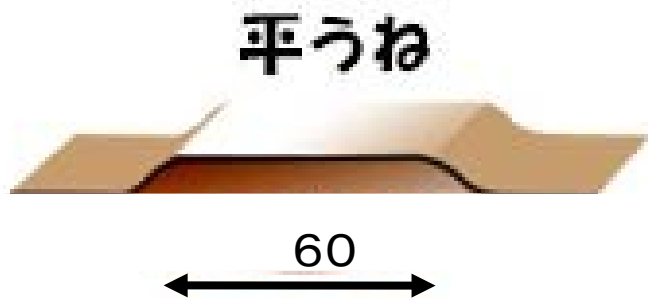


- ☑ 畑菜園
6～8片
- ☑ 花壇菜園
3～4片



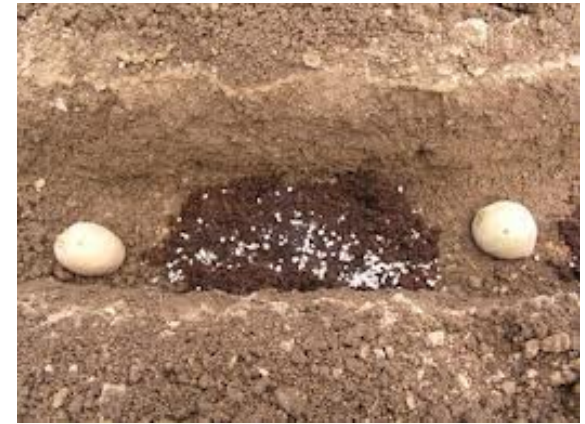
畑菜園 ウネ床

- ☑ 平ウネ・・・ウネ幅60 cm高さ10 cm
- ☑ 植え穴・・・幅20 cm深さ15 cmの溝掘り
- ☑ 元肥・・・240 g (30 g × 8 片分)



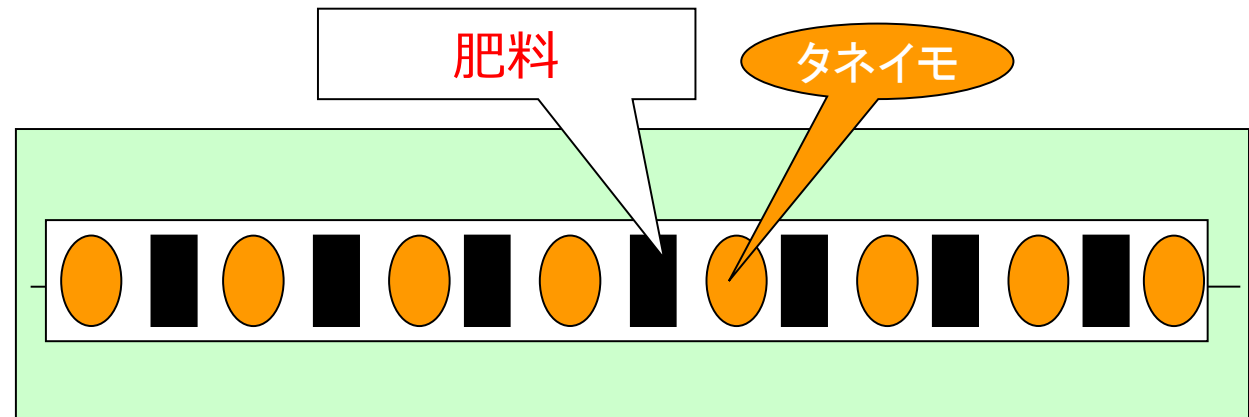
タネイモ と 元肥 交互に

- ☑ タネイモ カット済 8片
- ☑ 一条植え 株間 25 cm
 - ▶ 水はやらない!



- ☑ 株間施肥
 - ▶ 化成肥料 30 g × 8片

元肥 30g / 1ヶ所



約1カ月後に

芽欠き・土寄せ

☑ 芽欠き

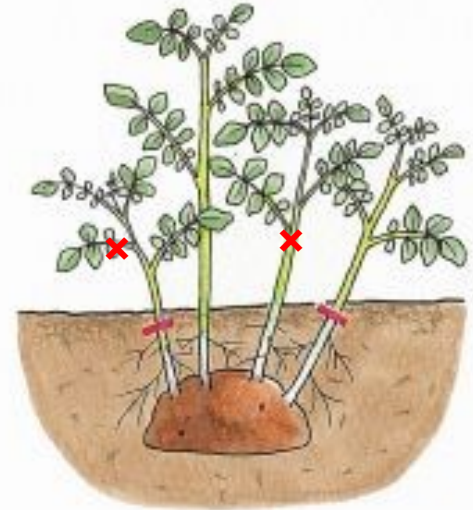
- ▶ 元気な茎を2本残す

☑ 土寄せ

- ▶ イモに太陽を当てないように
→ 土をかける

☑ 追肥

- ▶ 1回だけ 株周りに
- ▶ 高度化成 60g / ウネ



6月上旬頃

収穫

- ☑ 収穫・・・取れたて**新**ジャガ
 - ▶ 株が枯れて萎れてきたら、スコップで土を緩め、株元を引っ張り収穫
- ☑ **保存**・・・9月頃まで保存（発芽しない）
 - ▶ 新聞紙などをかけ乾燥した冷暗所にて

