

# ようこそ！でわ村ガルテンへ



## 24節気

白露・・・9月 7日頃  
秋分・・・**9月23日頃**  
寒露・・・10月8日頃

## 第9節

- ・コマツナ
- ・ホウレンソウ

9月中旬  
でわ村ガルテン  
井出農園

# 種まき後の間引き

- 発芽⇒双葉
- 本葉3枚で、2本に
- 本葉6枚で、1本立ちさせます

発芽・・・双葉



2本立ち・・・本葉2枚



1本立ち・・・本葉6枚



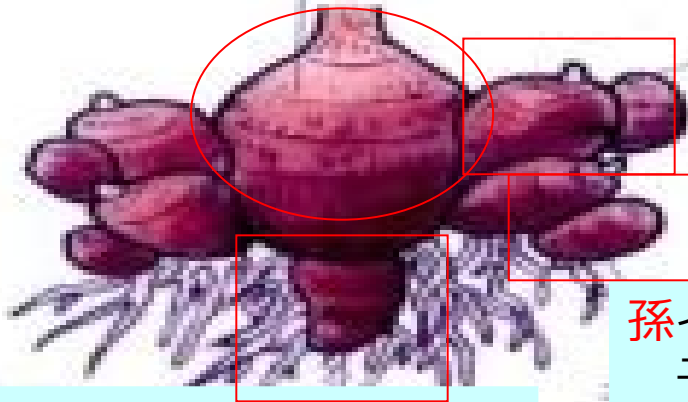
# 収穫

9月試掘～

10月末まで



**親イモ**（食べられる）  
タネイモから出た芽が大きくなり茎が変化したもの  
水分が少ない、ホッコリ感



**子イモ**（食べられる）  
親イモについているイモ  
やや水分が少ない

**孫イモ**（主食部分）  
子イモについているイモ  
やわらかい 絹担ぎ

**種イモ**（捨てる部分）  
発芽成長の養分補給  
次第に細る

## 【里芋根株の構造】

# コマツナ と ホウレンソウ



コマツナ

アブラナ科



ほうレンそう

アカザ科

# ウネ作り

コマツナ  
ホウレンソウ

1.ウネ形状・・・平ウネ

2.元肥・・・・全体施肥

- ・ 高度化成 240g/ウネ
- ・ 元肥重視型

平うね



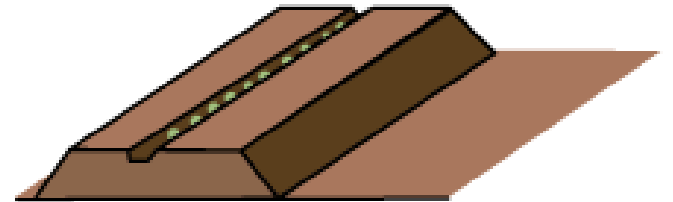
肩幅 60～65cm  
すそ幅 70cm程度

# コマツナ 種まき

種まき時期は、10月末までに



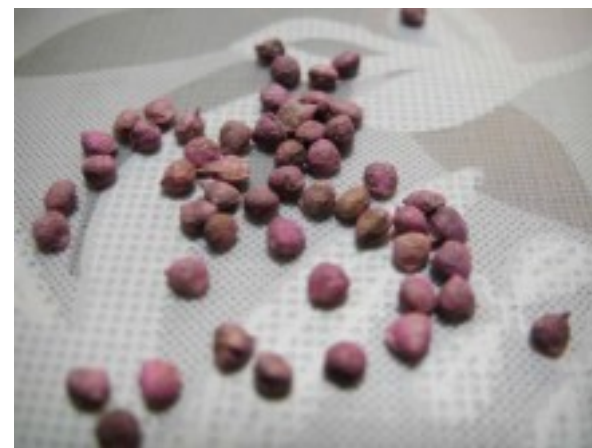
## すじまき



- ・まき溝は深さ1cm程度
- ・種を1粒ずつ2cm間隔でまく  
(または  
2～3粒を5cm間隔でまく)
- ・土かけし、水やり

# ホウレンソウ 種まき

- スジまき
  - 溝に、種は2cm間隔
  - 細かい土をかける
  - 土を軽くたたく（密着）
  - ジョーロで水进行かける



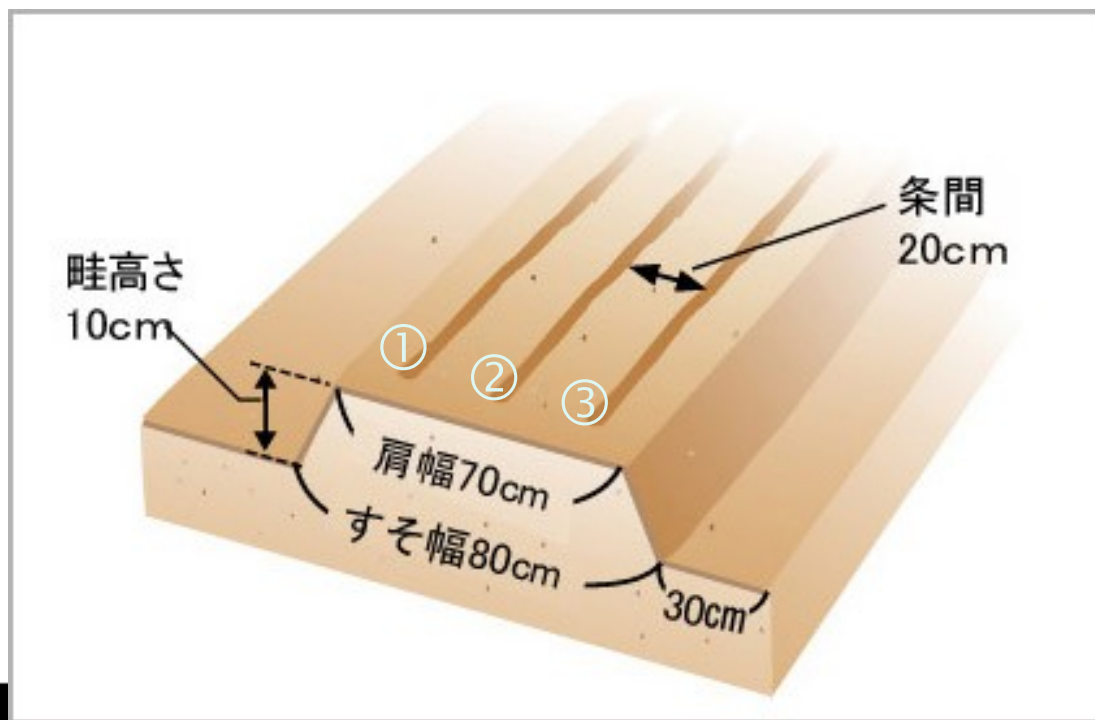
深さ 1cm

乾燥防止剤の色、各種

コマツナ  
ハウレンソウ

# 時差栽培

- 収穫期間を多くする工夫
  - 3条 スジマキ管理 (条間20cm)
  - 時差まき ①→②→③ 7～10日毎





コマツナ  
ホウレンソウ

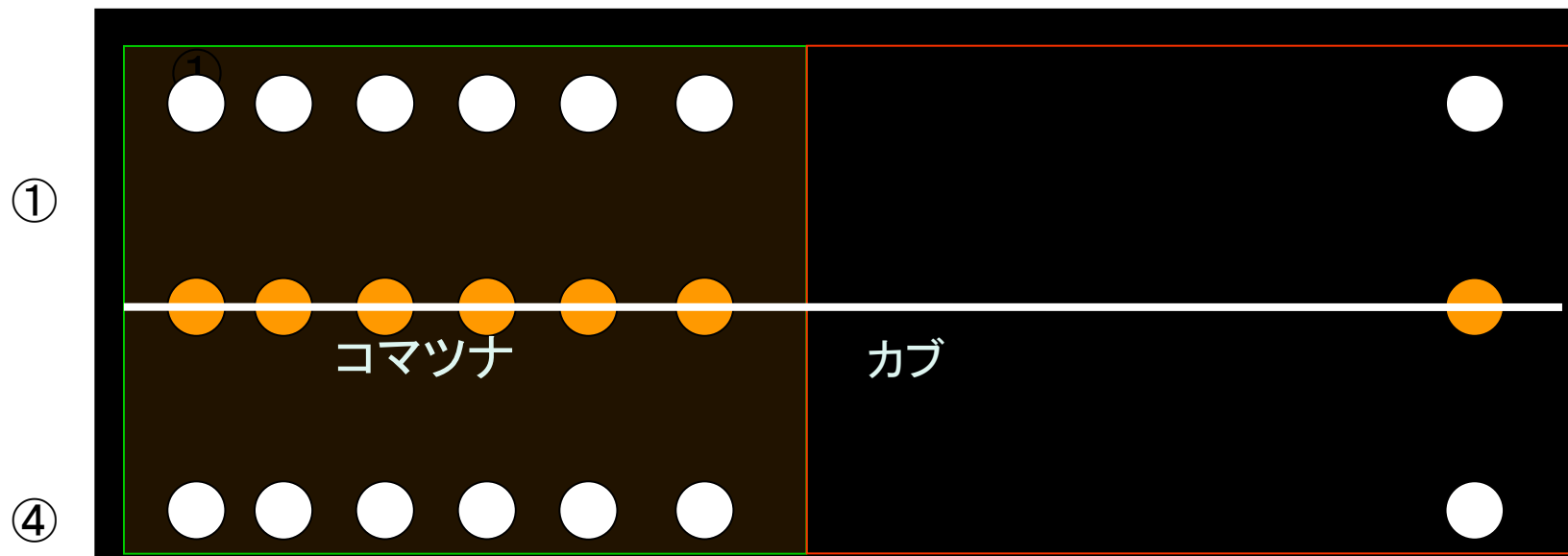
# 時差まき



ホウレンソウ

# マルチシート＋べた掛け

- マルチ 45×30
  - 追加穴 3条 株間15cm
- まき穴に、5粒点まき



# 無農薬栽培にチャレンジ！

- 無農薬栽培にチャレンジ！
- 気温が低下・・・害虫も減少傾向
- 栽培初期・・・重点的に害虫対策
  - － 農薬使用
  - － 幼虫を目視でチェック
  - － ベタ掛けシートの活用
    - ゆるめにかけて
    - 収穫の1週前に開放 （防虫⇒防寒）

# 追肥 病害虫対策

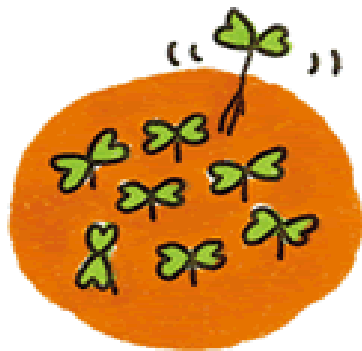
- 追肥は不要  
元肥重視型
- 防虫対策
  - ベタ掛けシート



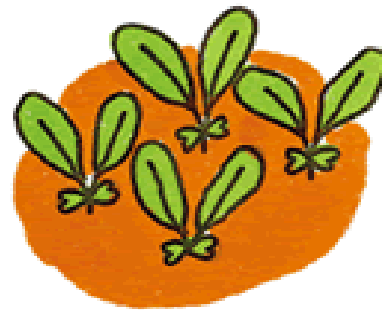
虫が入らぬように  
周囲に土をかけて固定

# •追肥・間引き

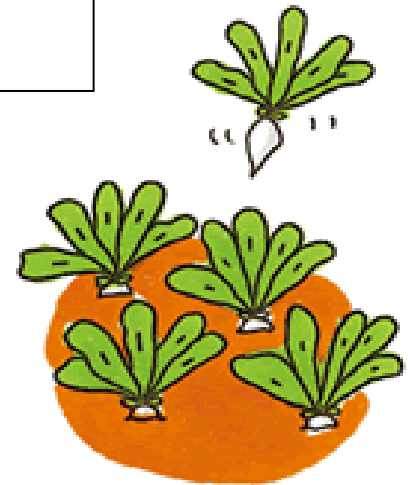
- 元肥だけで栽培 追肥は不要
- 間引き・本葉3枚・5枚時に
  - カブ 最終・・・1本立ち
  - その他 最終・・・3本程度に



カブは丁寧に間引くと大きさがそろそろ。子葉が開ききったころ、込みすぎた所を間引いて株間をそろえる。



本葉2～3枚のころ、生育遅れの株や込み具合を見て間引く。このころからアブラムシに注意。



本葉5～6枚のころ、根の形の悪いものを間引いて株間5～6cmにする。

# •収穫

☑成長段階の収穫を楽しみましょう

- ▶草丈10cm・・・間引き菜～（やわらかい）
- ▶草丈15～cm・・・大きくなったものから収穫
- ▶草丈30cm程度・・・歯ごたえがある 炒める

