

2021

# ようこそ！でわ村ガルテンへ



## 24節気

白露・・・9月 7日

秋分・・・**9月23日**

寒露・・・10月8日

## 第7節

土作りと植付け

- ・コマツナ
- ・ホウレンソウ

9月18日  
でわ村ガルテン  
井出農園

# 種まき後の間引き

- 発芽⇒双葉
- 本葉3枚で、2本に
- 本葉6枚で、1本立ちさせます

発芽・・・双葉



2本立ち・・・本葉2枚



1本立ち・・・本葉6枚



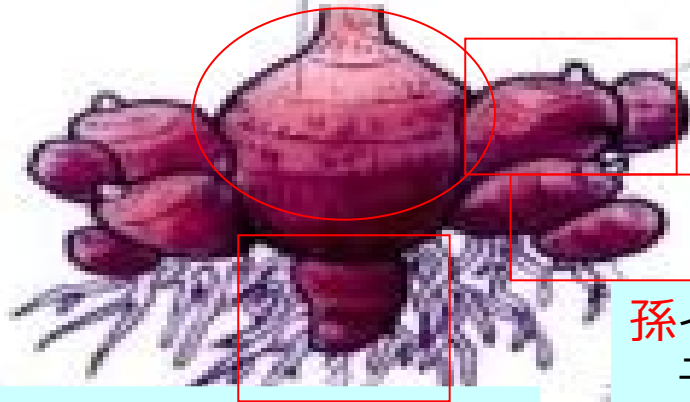
# 収穫

9月試掘～

10月末まで



**親イモ**（食べられる）  
タネイモから出た芽が大きくなり茎が変化したもの  
水分が少ない、ホッコリ感



**子イモ**（食べられる）  
親イモについているイモ  
やや水分が少ない

**孫イモ**（主食部分）  
子イモについているイモ  
やわらかい 絹担ぎ

**種イモ**（捨てる部分）  
発芽成長の養分補給  
次第に細る

## 【里芋根株の構造】



# 秋の小型野菜



アカザ

⑧コマツナ と ③ホウレンソウ

あなたは、どちら派？

アブラナ科

アカザ科

# ウネ作り

コマツナ  
ホウレンソウ

1.ウネ形状・・・平ウネ

2.元肥・・・・全体施肥

- ・ 高度化成 240g/ウネ
- ・ 元肥重視型

平うね



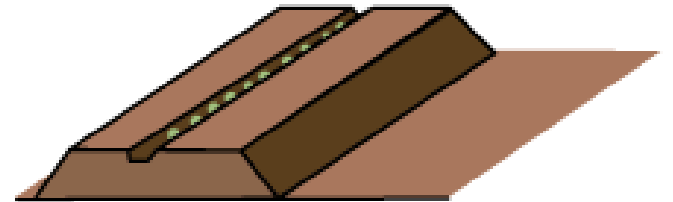
肩幅 60～65cm  
すそ幅 70cm程度

# コマツナ 種まき

種まき時期は、10月末までに



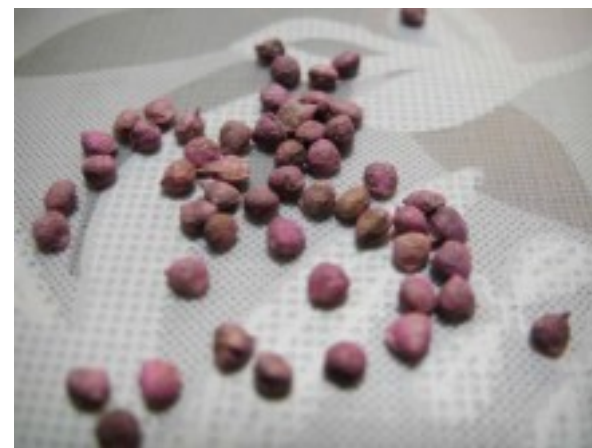
## すじまき



- ・まき溝は深さ1cm程度
- ・種を1粒ずつ2cm間隔でまく  
(または  
2～3粒を5cm間隔でまく)
- ・土かけし、水やり

# ホウレンソウ 種まき

- スジまき
  - 溝に、種は2cm間隔
  - 細かい土をかける
  - 土を軽くたたく（密着）
  - ジョーロで水进行かける



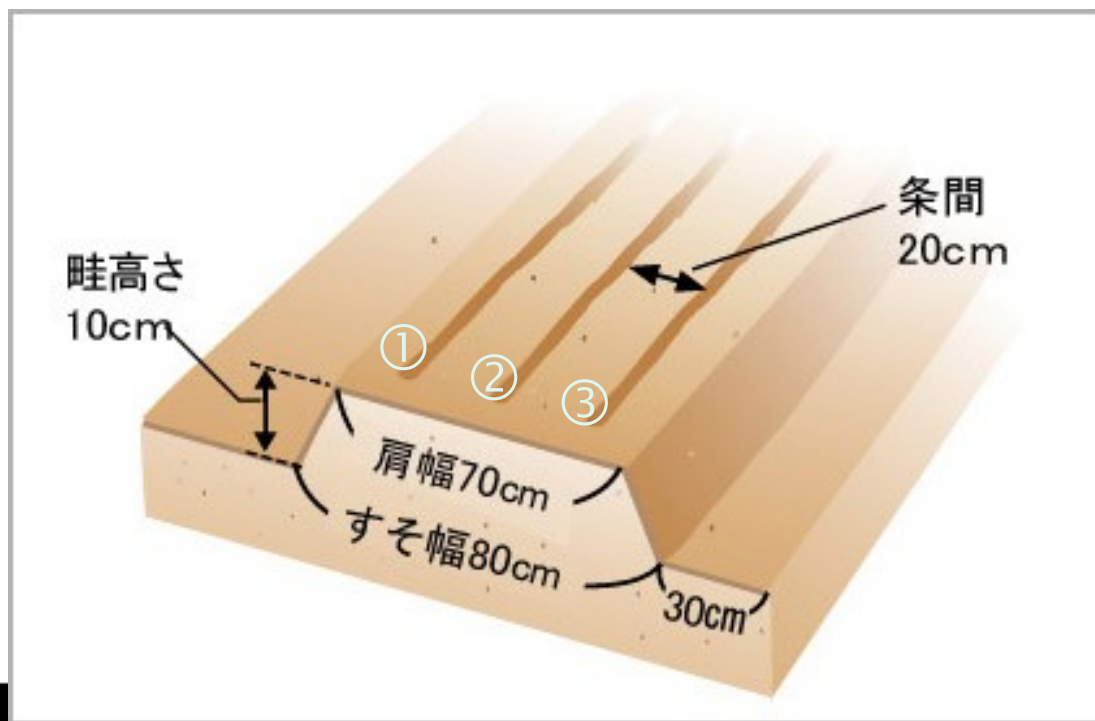
深さ 1cm

乾燥防止剤の色、各種

コマツナ  
ホウレンソウ

# 時差栽培

- 収穫期間を多くする工夫
  - 3条 スジマキ管理 (条間20cm)
  - 時差まき ①→②→③ 7～10日毎





コマツナ  
ホウレンソウ

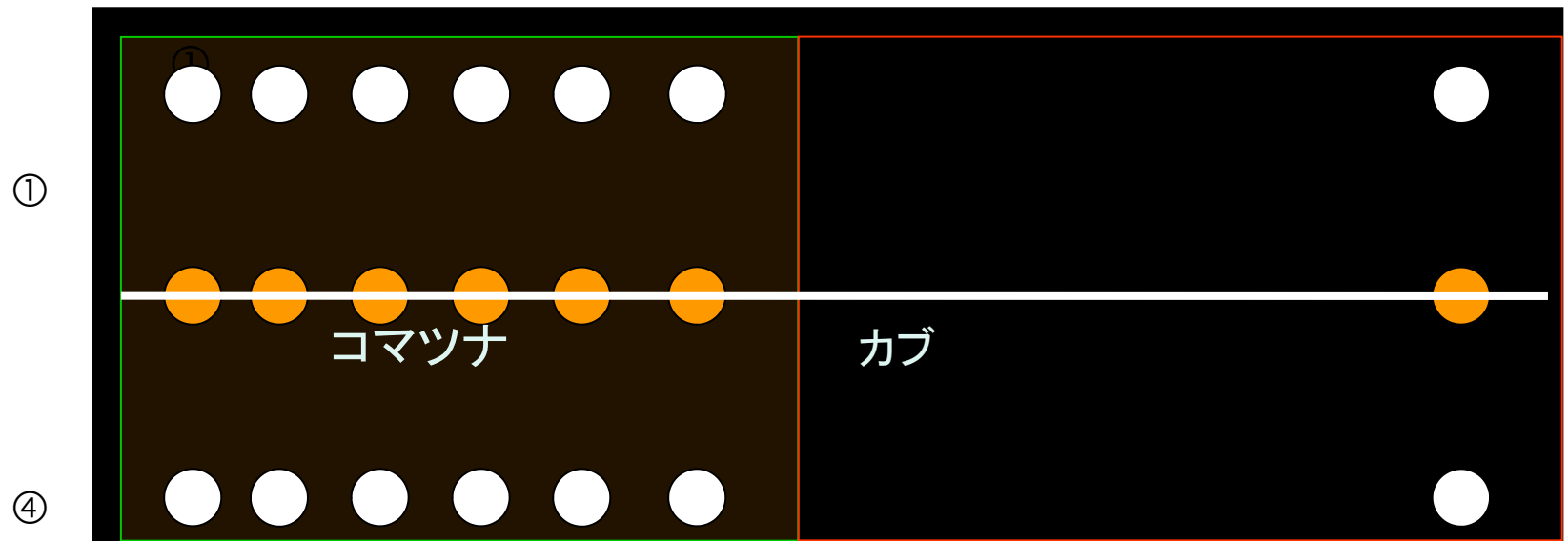
# 時差まき



ホウレンソウ

# マルチシート＋べた掛け

- マルチ 45×30
  - 追加穴 3条 株間15cm
- まき穴に、5粒点まき



# 無農薬栽培にチャレンジ！

- 栽培期間が短い・・・農薬残留が心配
- 気温は低下傾向・・・害虫も減少傾向
- 栽培初期・・・重点的に害虫対策
  - － 農薬使用
  - － 幼虫を目視でチェック
  - － ベタ掛けシートの活用
    - ゆるめにかけて
    - 収穫の1週前に開放 （防虫⇒防寒）

# 追肥 病害虫対策

- 追肥は不要  
元肥重視型
- 防虫対策
  - ベタ掛けシート



虫が入らぬように  
周囲に土をかけて固定